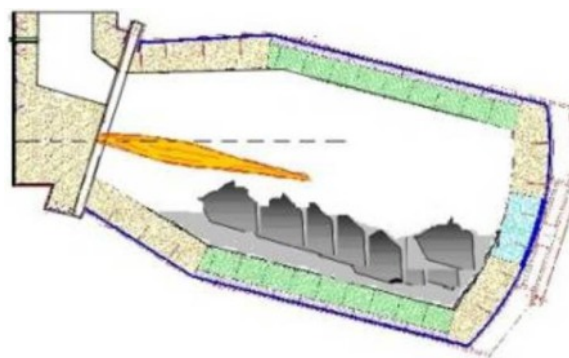


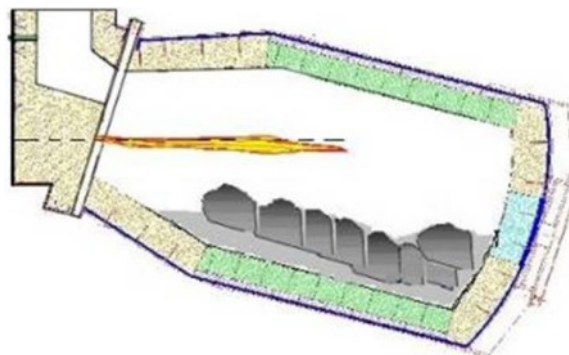
Palnik DDC

Tryby pracy

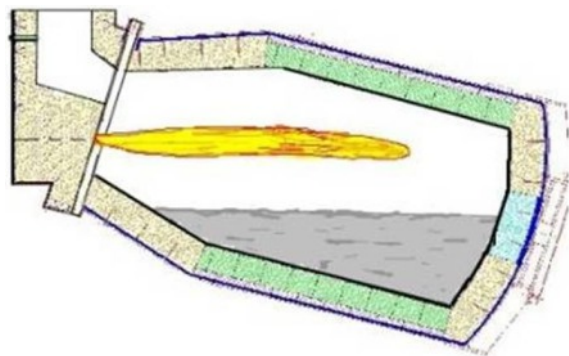
Tryb dynamiczny wspierany przez nachylenie wtrysku tlenu, gdzie płomień jest ustawiony pod kątem między 10° a 20° oraz bezpośrednio wpływa na wsad. Zalecany dla stopienia dużych kawałków metalu.



Tryb podstawowy wspierany przez tryb główny wtrysku tlenu, zapewnia cylindryczny i prosty płomień. Przeznaczony do stopienia małych metalowych elementów.



Tryb stopniowy wspierany przez stopniowy wtrysk tlenu, zapewniający długi i szeroki płomień. Przeznaczony do równomiernego rozgrzania wsadu i utrzymania go w odpowiedniej, jednorodnej temperaturze.



Kontakt

Air Liquide Polska Sp. z o.o.,
ul. Jasnogórska 9, 31-358 Kraków
tel.: +48 12 627 93 00
e-mail: airliquide.polska@airliquide.com

pl.airliquide.com