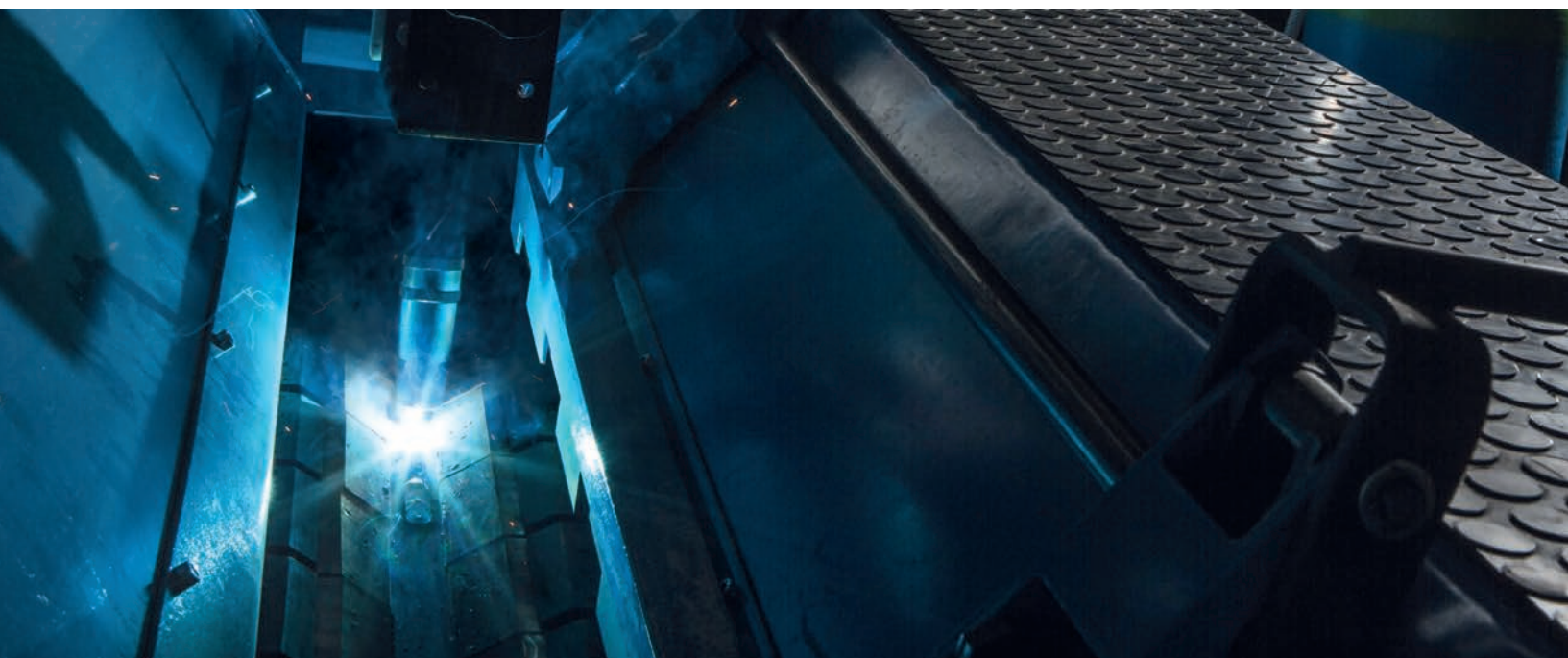


# ARCAL™ Speed

## Zwiększona wydajność



Najwyższej klasy gaz osłonowy dla uzyskiwania większych prędkości spawania metodą MAG:

- wysokowydajne spawanie MAG stali węglowych,
- wysoki współczynnik stapiania.

# ARCAL™ Speed

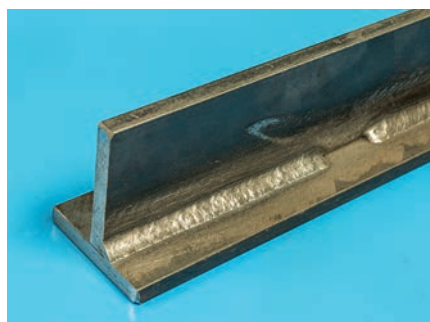
Wysokowydajne rozwiązanie w zakresie gazów osłonowych do spawania MAG stali węglowych



Zrobotyzowane spawanie MAG



Ręczne spawanie MAG



Czysta powierzchnia po spawaniu

## Niezawodność

Łatwy w użyciu dla dużych prędkości spawania:

- 8% CO<sub>2</sub> w argonie, niski poziom utleniania,
- zgodność z normą PN-EN ISO 14175-M20-ArC-8,
- niski poziom zanieczyszczeń: H<sub>2</sub>O i N<sub>2</sub>.

## Prostota

Łatwy w użyciu dla dużych prędkości spawania:

- bardzo stabilny proces spawania z wysokim współczynnikiem stapiania,
- wysokowydajny łuk natryskowy przy niskim natężeniu prądu spawania,
- bezodpryskowe przenoszenie metalu w łuku przy spawaniu prądem pulsacyjnym.

Zaprojektowany dla wymagających zastosowań:

- idealny do spawania zautomatyzowanego i zrobotyzowanego,
- prace konstrukcyjne, zbiorniki, części samochodowe, itp.

## Wydajność

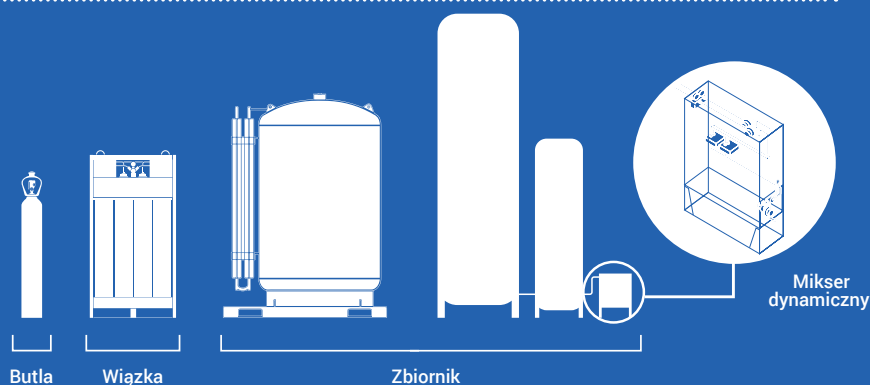
Jakość spoiny:

- doskonała regularność ściegu (jakość RT),
- doskonała zwilżalność i czysta powierzchnia po spawaniu.

Oszczędność i efektywność:

- wysoka wydajność przy dużej prędkości spawania,
- skrócenie czasu prac po spawaniu oraz zmniejszenie zużycia drutu spawalniczego dzięki niskiej ilości odprysków.

Air Liquide oferuje dostawy ARCAL™ Speed w optymalny dla Państwa sposób, zapewniając jakość, wydajność i łatwość użytkowania



## Kontakt

Air Liquide Polska Sp. z o.o.  
ul. Jasnogórska 9  
31-358 Kraków  
tel.: +48 12 627 93 00  
e-mail: [airliquide.polska@airliquide.com](mailto:airliquide.polska@airliquide.com)



[pl.airliquide.com](http://pl.airliquide.com)

Grupa Air Liquide, obecna w 73 krajach, zatrudniająca około 67 100 pracowników i obsługująca ponad 3,9 miliona klientów i pacjentów, jest światowym liderem w dziedzinie gazów, technologii i usług dla przemysłu i ochrony zdrowia.